

令和3年6月30日

新型コロナウイルス感染拡大による健診受診者の動向と健診機関への影響の実態調査結果
2019年度～2020年度

(一社) 日本総合健診医学会

(公社) 全国労働衛生団体連合会

(一社) 日本総合健診医学会と(公社) 全国労働衛生団体連合会は、令和2年9月14日、令和2年上期の健康診断実施状況について発表しましたが、今般、令和2年度通期について調査しましたので報告します。

1. 調査日時 2021年4月15日～5月15日
2. 調査対象 (一社) 日本総合健診医学会、(公社) 全国労働衛生団体連合会 会員526機関
3. 回答 167機関 (回答率 31.7%)

[調査結果の概要]

<健康診断全体>

- 2020年度の167機関への健診受診者数は19,357千人で、2019年度21,478千人と比較して2,120千人(9.9%)減少した。(図1)
- 2020年4月に発出された1回目の緊急事態宣言期間(2020年4月7日～5月26日)の健康診断中止等の影響を受け、2020年4～5月の受診者は対前年比23.6%であった。(表1、図2)
- 1回目の緊急事態宣言解除後、感染対策を徹底し健診を実施することで、健診実施数は月を追うごとに回復し、6月以降3月までの間、対前年比117.6%の健診を実施したが、通年では2019年の実績には及ばなかった。(表1、図3)

<健康診断種別>

- 事業者健診：4～5月の対前年同月比は38.7%であったが、6月は84.4%、7月から3月は常に前年同月を上回り、通年では、対前年比96.5%まで回復した(表1、図4)
- 特定健診：4～5月は対前年同月比27.3%、6～7月は74.5%、8月から3月は常に前年同月を上回り、通年では、対前年比88.6%まで回復した(表1、図5)
- 人間ドック健診：4～5月は対前年同月比32.8%。6～8月は86.9%、9月から前年同月を上回るようになり、通年では、対前年比92.2%まで回復した(表1、図6)
- 学校健診：4～5月は対前年比9.1%と健診種別では最大の落ち込みとなったが、6月以降、急速に回復(対前年比+400%) (学校健診は本来4～6月に集中して実施されるため、7月以降に健診を実施した場合、前年比は大きくなる)、通年では対前年86.2%の実績となった。(表1、図7)
- その他健診：(住民がん検診・自治体が40才未満に実施する住民健診など)は、4月～5月の実施実績は39.4%であった。その後、6月から9月まで対前年同月比マイナスの状況が続いたこと

に加え、2回目の緊急事態宣言（令和3年1月8日～3月21日）が発令されて、2月、3月も前年同月を下回るなどし、通年では対前年度実績の81.4%となった。（表1、図8）

図1 健診項目別 実績比較

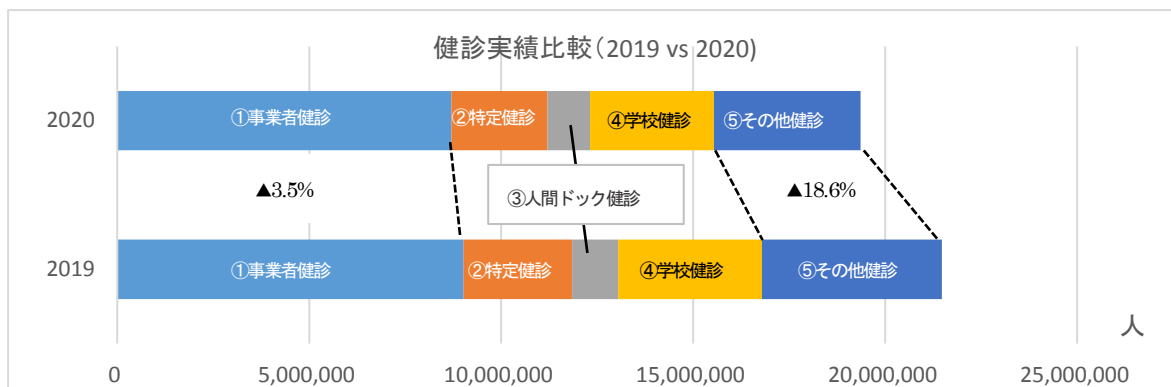


図2 2019年～2020年度 健診実施実績比較（月別）

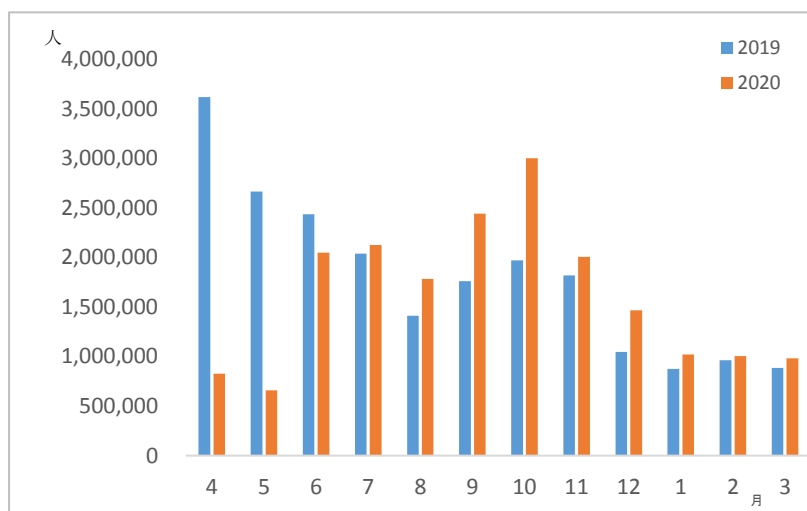


図3 2019年～2020年度 健診実施実績比較（累積）

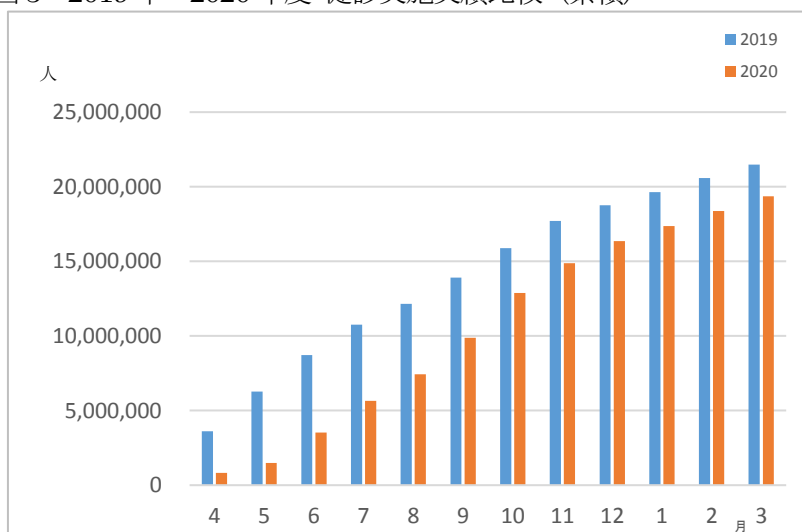


表1 2019年度、2020年度 項目別健診実績比較（4-5月期・6-3月期・通年）

	4-5月 実績比	6-3月 実績比	通年 累積比	通年 実績差(人)
①事業者健診	38.7%	111.4%	96.5%	▲ 316,086
②特定健診	27.3%	100.1%	88.6%	▲ 322,398
③人間ドック健診	32.8%	101.3%	92.2%	▲ 93,977
④学校健診	9.1%	403.0%	86.2%	▲ 518,956
⑤その他健診	39.4%	90.2%	81.4%	▲ 869,434
合計	23.6%	117.6%	90.1%	▲ 2,120,851

*調査結果の概要（健康診断種別）でも述べたように、通年の前年比率は健康診断種別によって異なっているが、健診施設の努力があり9月以降は受診者数が前年を上回ったものの、2020年9月14日付けで報告した「新型コロナ感染拡大による健診受診者の動向と健診機関への影響の実態調査結果」で予測したように、全健診の合計では前年比90.1%となり、昨年度末までに約1割の未受診者が発生し、予測値と一致した。

< 健診種別・月別健診実施状況（2019年度比較） >

注：図中のグリーンのラインは、対前年100%の健診実施ができた事を示す指標。

図4 事業者健診

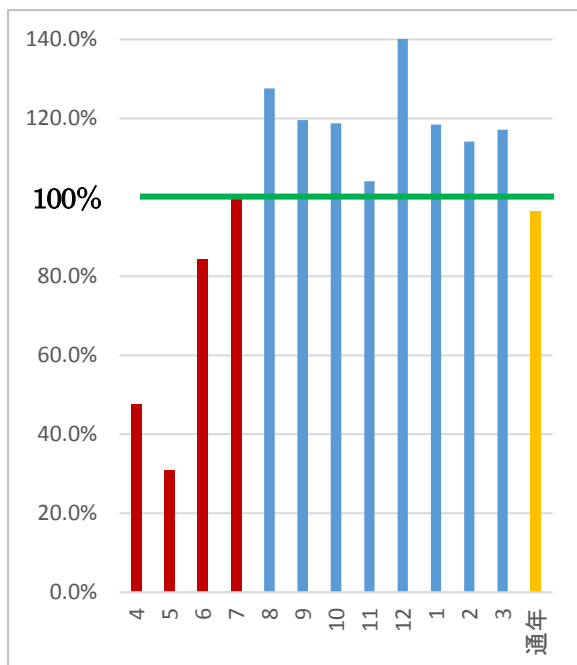


図5 特定健診

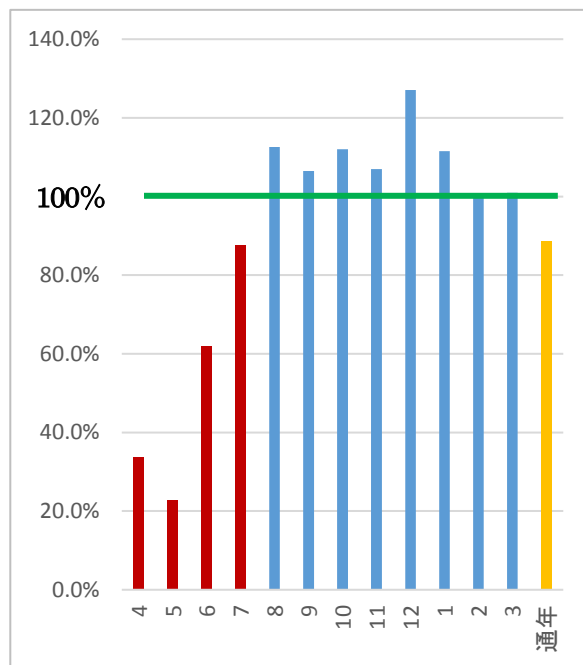


図6 人間ドック健診

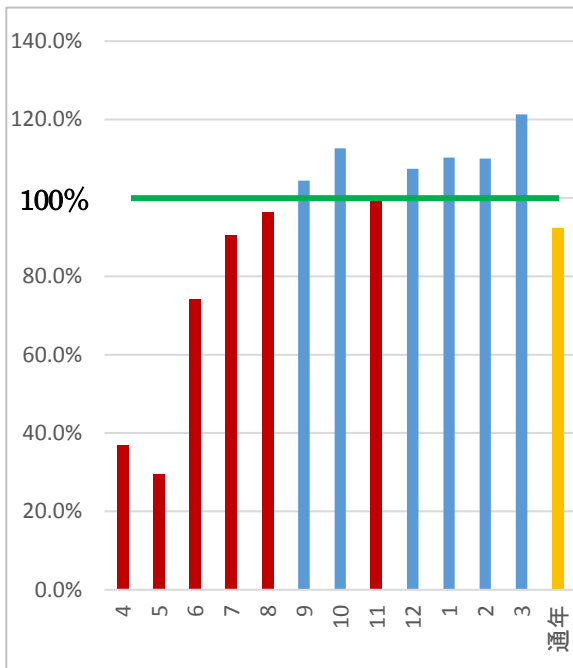


図7 学校健診

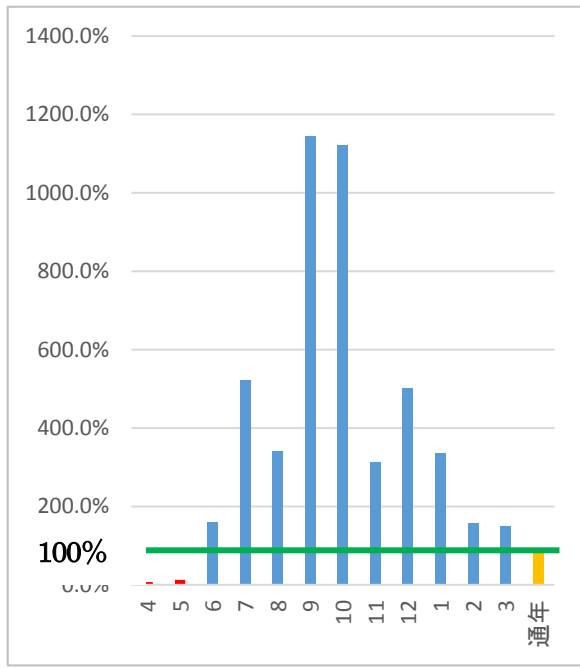
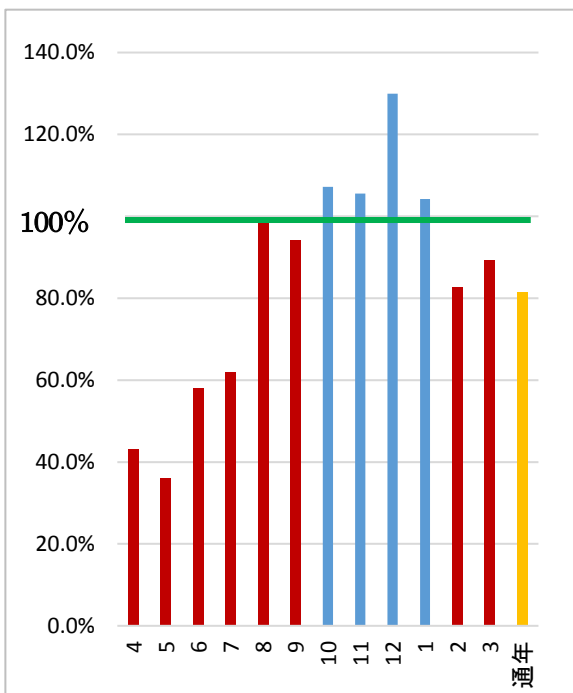


図8 その他健診



参考資料 2019年度および2020年 健診実施実績

月	①事業者健診			②特定健診			③人間ドック健診			④学校健診			⑤その他健診			合計		
	2019	2020	前年比 (%)	2019	2020	前年比 (%)	2019	2020	前年比 (%)	2019	2020	前年比 (%)	2019	2020	前年比 (%)	2019	2020	前年比 (%)
4	875,433	415,453	47.5%	185,452	62,609	33.8%	71,699	26,469	36.9%	2,094,201	154,712	7.4%	388,560	167,275	43.0%	3,615,345	826,518	22.9%
5	978,996	302,265	30.9%	260,214	59,162	22.7%	87,971	25,973	29.5%	919,936	119,507	13.0%	416,252	150,052	36.0%	2,663,369	656,959	24.7%
6	1,068,276	901,828	84.4%	341,552	211,484	61.9%	119,892	88,776	74.0%	314,474	501,243	159.4%	591,081	342,714	58.0%	2,435,275	2,046,045	84.0%
7	971,562	967,429	99.6%	321,731	281,993	87.6%	118,403	107,207	90.5%	83,069	432,951	521.2%	541,189	335,611	62.0%	2,035,954	2,125,191	104.4%
8	702,593	896,674	127.6%	221,797	249,661	112.6%	112,723	108,686	96.4%	66,841	227,123	339.8%	306,310	300,767	98.2%	1,410,264	1,782,911	126.4%
9	853,483	1,020,471	119.6%	292,004	311,036	106.5%	110,376	115,191	104.4%	49,511	566,051	1143.3%	454,544	427,502	94.1%	1,759,918	2,440,251	138.7%
10	923,915	1,097,233	118.8%	327,708	367,065	112.0%	119,290	134,430	112.7%	74,903	840,623	1122.3%	522,402	559,840	107.2%	1,968,218	2,999,191	152.4%
11	868,099	903,441	104.1%	270,095	288,927	107.0%	116,622	116,442	99.8%	49,024	153,126	312.3%	515,259	543,804	105.5%	1,819,099	2,005,740	110.3%
12	449,231	651,197	145.0%	176,413	224,157	127.1%	104,030	111,759	107.4%	18,293	91,514	500.3%	299,149	388,771	130.0%	1,047,116	1,467,398	140.1%
1	412,745	488,830	118.4%	138,163	154,137	111.6%	82,085	90,555	110.3%	13,922	46,707	335.5%	228,824	238,456	104.2%	875,739	1,018,685	116.3%
2	465,743	531,685	114.2%	164,272	165,611	100.8%	84,894	93,449	110.1%	12,418	19,432	156.5%	236,055	195,263	82.7%	963,382	1,005,440	104.4%
3	452,309	529,793	117.1%	123,688	124,849	100.9%	70,842	85,913	121.3%	50,508	75,155	148.8%	186,670	166,806	89.4%	884,017	982,516	111.1%
合計	9,022,385	8,706,299	96.5%	2,823,089	2,500,691	88.6%	1,138,827	1,104,850	92.2%	3,747,100	3,228,144	86.2%	4,686,295	3,816,861	81.4%	21,477,696	19,356,845	90.1%